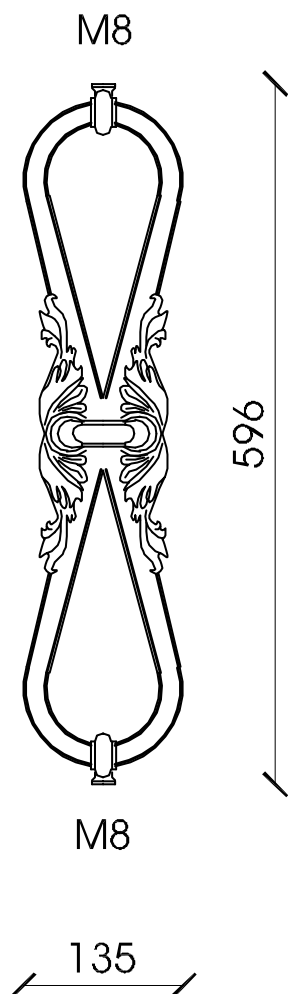


BR 02

Elemento ad attacco verticale (**V**), provvisto di foratura superiore ed inferiore M8.
Protezione superficiale mediante sabbiatura, mano ad immersione di monocomponente allo zinco, mano di primer bicomponente ai fosfati di zinco, due mani di finitura con vernice bicomponente grigio standard (**S**) oppure con colorazioni RAL su richiesta.



BR 02 VS

Elemento ad attacco verticale

MATERIALE

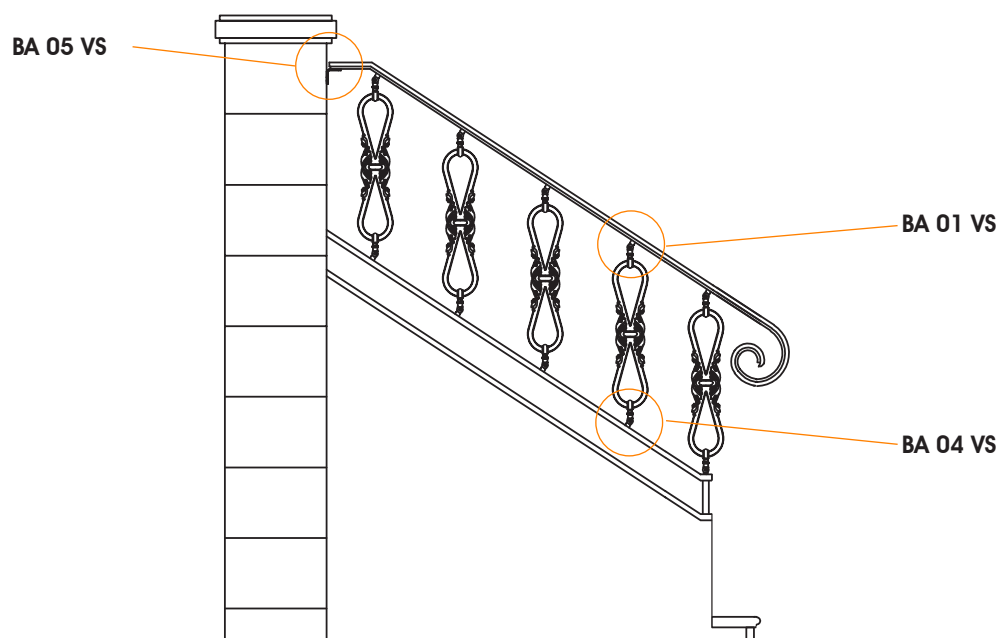
Fusione di ghisa GLJ-200 (UNI EN 1561)

PESO

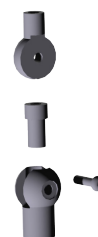
Kg. 3,5

ESEMPIO DI INSTALLAZIONE

ACCESSORI



FISSAGGIO VERTICALE SU PROFILATO IN ACCIAIO **BR 02 V**



BA 01 VS
ATTACCO SUPERIORE



BA 04 VS
ATTACCO INFERIORE



BA 05 VS
STAFFA A MURO