

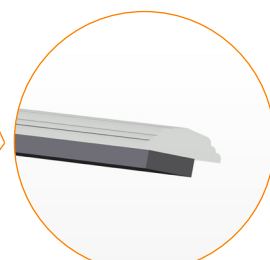
## PANNELLO COMPLETO CON ELEMENTO IN GHISA BR 03

Struttura modulare in acciaio zincato a caldo secondo norma UNI EN ISO 1461 con elementi decorativi in fusione di ghisa lamellare UNI EN GLJ 200 (**BG 03**), eventualmente alternati con paletti in acciaio (**BF 03**). Colore standard grigio antracite (**S**) o colorazioni RAL su richiesta.

### PANNELLO BG 03

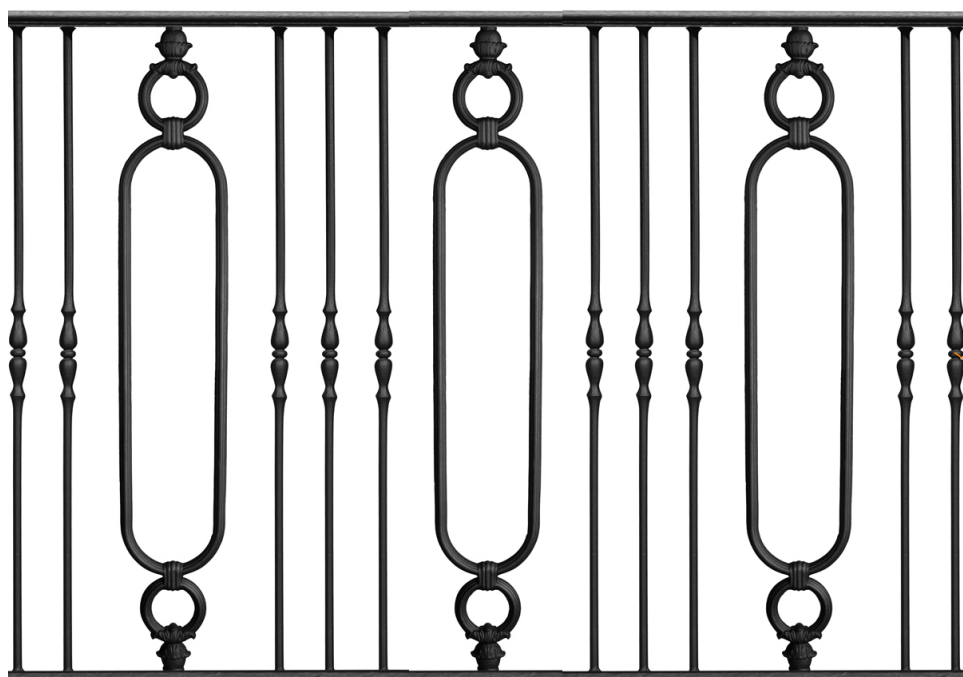


CORRIMANO SAGOMATO  
IN ACCIAIO  
50x15 mm.

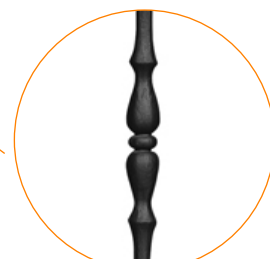


PIATTO  
IN ACCIAIO  
30x10 mm.

### PANNELLO BF 03



PROFILATO  
IN ACCIAIO A "U"  
40x20 mm.



PALETTO IN ACCIAIO  
FORGIATO

## ACCESSORI DI COMPLEMENTAMENTO

Paletti decorati in fusione di ghisa sferoidale UNI EN GJS 400 (**BP 01 - BP 02**).  
 Paletto liscio in acciaio S235JR (UNI EN 10025) completo di copriforo e decoro superiore (**BP 03**).  
 Attacchi idonei a diverse configurazioni: iniziale (**P**), centrale 180° (**C**), angolare 90° (**A**).  
 Colore standard grigio antracite (**S**) o colorazioni RAL su richiesta.

