

## BR 18

Elemento ad attacco verticale (V) o laterale (L), provvisto di foratura superiore M8 ed inferiore M12.  
Protezione superficiale mediante sabbiatura, mano ad immersione di monocomponente allo zinco, mano di primer bicomponente ai fosfati di zinco, due mani di finitura con vernice bicomponente grigio standard (S) oppure con colorazioni RAL su richiesta.



### BR 18 VS

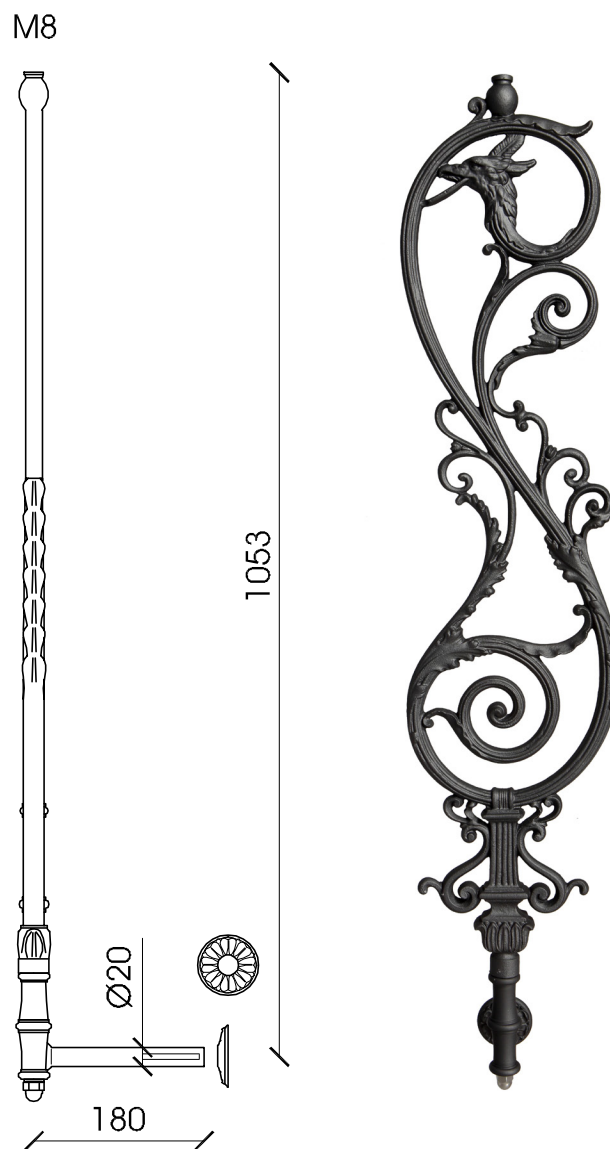
Elemento ad attacco verticale

#### MATERIALE

Fusione di ghisa GLJ-200 (UNI EN 1561)

#### PESO

Kg. 8,1



### BR 18 LS

Elemento ad attacco laterale

#### MATERIALE

Fusione di ghisa GLJ-200 (UNI EN 1561)

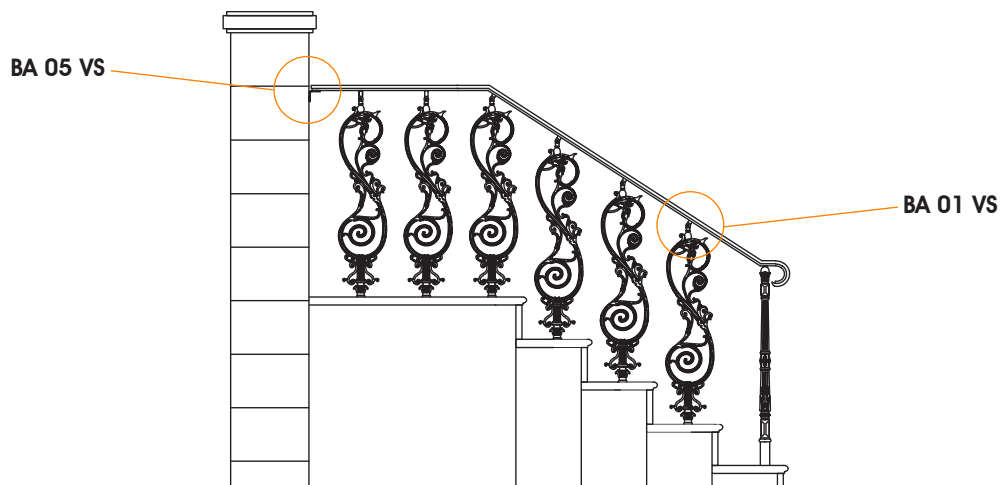
Attacco laterale in ghisa sferoidale GJS-400 (UNI EN 1563)

Rosetta copriforo in fusione di alluminio

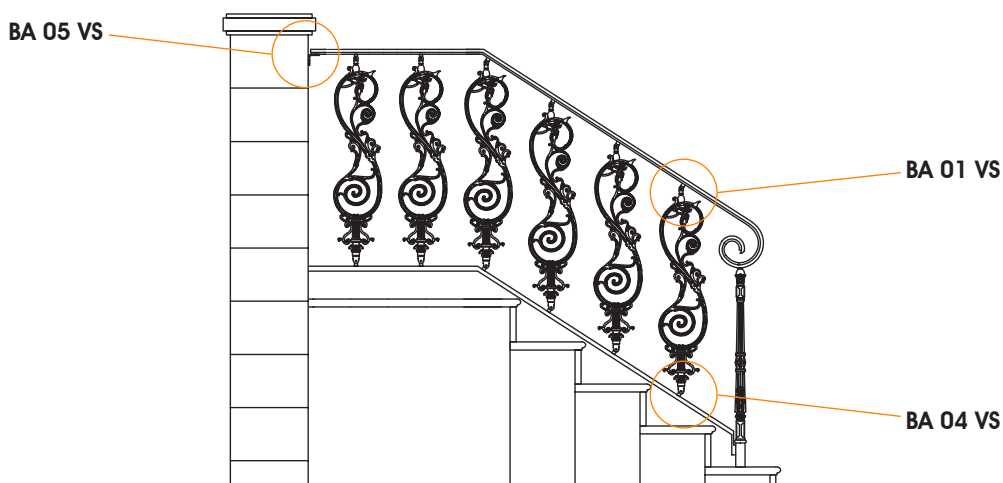
#### PESO

Kg. 8,8

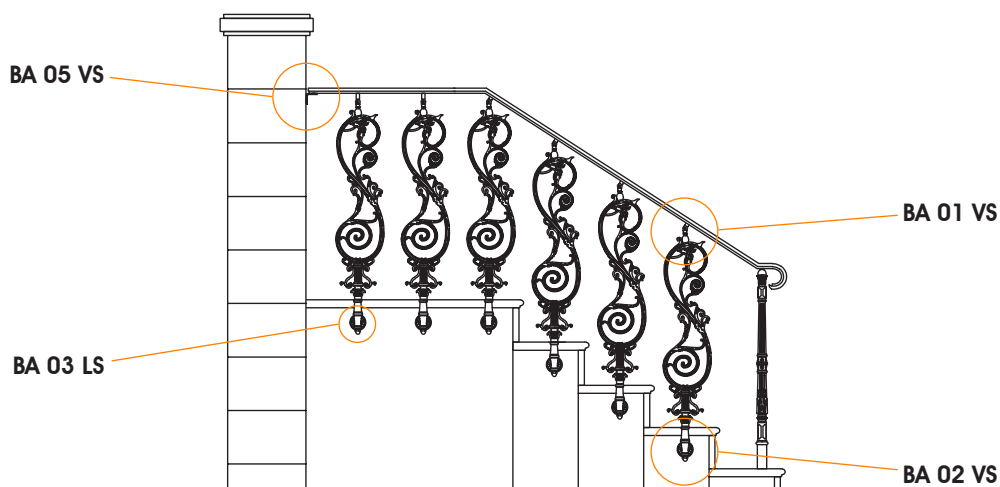
## ESEMPI DI INSTALLAZIONE



FISSAGGIO VERTICALE A PAVIMENTO **BR 18 V**

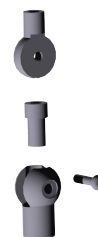


FISSAGGIO VERTICALE SU PROFILATO IN ACCIAIO **BR 18 V**



FISSAGGIO LATERALE **BR 18 L**

## ACCESSORI



**BA 01 VS**  
ATTACCO SUPERIORE



**BA 04 VS**  
ATTACCO INFERIORE



**BA 05 VS**  
STAFFA A MURO



**BA 02 LS**  
ATTACCO LATERALE



**BA 03 LS**  
ROSETTA COPRIFORO