

SCALA 1:20

### DESCRIZIONE TECNICA

#### STRUTTURA

Anima in acciaio S235JR  
(UNI EN 10025) Ø60 mm zincata a caldo  
secondo le norme (UNI EN ISO 1461).

Copriflangia in fusione di ghisa GLJ-200  
(UNI EN 1561) Ø260 mm.

Foglia decorativa in fusione di ghisa  
GLJ-200 (UNI EN 1561) Ø160 mm.

Manicotto terminale filettato da 3/4 in acciaio  
zincato a freddo.

Bulloneria in acciaio inox.

Per dettagli sull'ancoraggio a terra, fare fede  
al disegno tecnico.

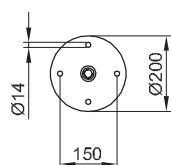
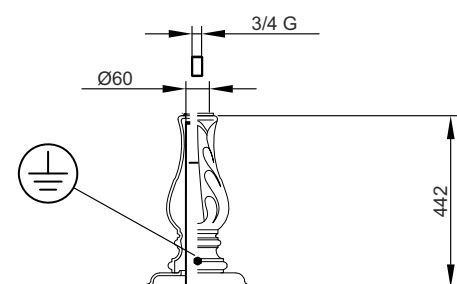
#### CICLO VERNICIATURA

##### ACCIAIO

Mano di primer bicomponente ai fosfati  
di zinco e due mani di finitura con vernice  
bicomponente colore grigio standard (**S**).  
Colorazioni RAL su richiesta.

##### GHISA

Sabbatura, mano ad immersione di  
monocomponente allo zinco, mano di  
primer bicomponente ai fosfati di zinco, due  
mani di finitura con bicomponente grigio  
standard (**S**). Colorazioni RAL su richiesta.



**LPG 099 F**  
Palo con Flangia